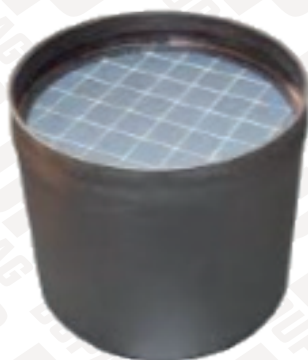
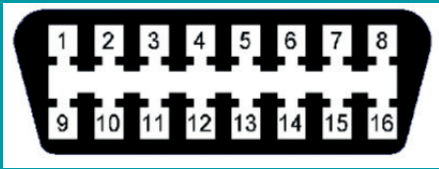


## OVERBELAST ROEFILTER TRUCK REINIGEN

Met deze stap voor stap verwijderd u het as uit de roefilter

CBD-200-002





Lees de storingen uit en kijk of er storingen gerelateerd aan het roetfilter zijn. Controleer of het roetfilter overbelast is aan de hand van de live data met as of roet. Wordt de overbelasting veroorzaakt door as volg deze stap voor stap.



Demonteer het roetfilter. Gebruik altijd het door de fabriek voorgeschreven gereedschap om het filter te demonteren.



Controleer of de steen niet verbrand is aan de voor en achterkant. Controleer de rest van het uitlaatsysteem ook nauwkeurig op.



Plaats het roetfilter in een leeg waterdicht vat met de motorzijde omhoog. Vul met CoBra DPF Flushing Liquid tot het filter net onder de vloeistof staat.



Laat roetfilter nu minimaal 8 uur staan.



Haal het filter uit de ton en neem het mee naar de wasplaats. Zet het schuin op een palletwagen zodat straks de "aspieren" makkelijk het roetfilter kunnen verlaten.



Spuit met de 50Bar druk van de stoom cleaner zo heet mogelijk water in tegengestelde richting door het roetfilter. Via de motor zijde kan het as het roetfilter verlaten. (zoals het erin is gekomen)



Controleer of alle as verwijderd is. Dit kun je zien als er geen "aspieren" meer uit komen, en laat het filter drogen. .



Wis alle storingen, stel de MM Computer in op een nieuwe roetfilter en voer een handmatige regeneratie uit. sluit af met een uitgebreide proefrit.

